



Damit sind wir am Ende unserer Reise durch die Medizin der Zukunft angekommen. Danke, dass du mitgemacht hast. Du willst noch mehr rätseln? Dann findest du am Infotresen unsere Rätselpostkarte. Hast du die richtig ausgefüllt, kannst du sogar an einem Gewinnspiel teilnehmen!

Wenn du wissen willst, wo wir als nächstes unterwegs sind und wie wir im Winter die Ausstellung für das kommende Jahr vorbereiten, dann folge uns gerne auf Instagram: @mswissenschaft



MS Wissenschaft 2026 - Rallye

Medizin der Zukunft

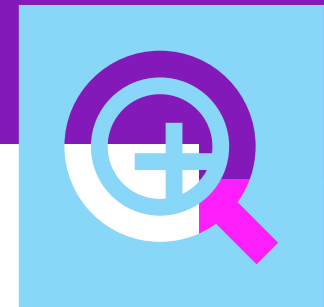
Willkommen an Bord der MS Wissenschaft! Hier kannst du die Medizin der Zukunft entdecken. Du willst wissen, wie ein Herz oder eine Wirbelsäule repariert werden kann? Welche Rolle KI spielt? Und was hilft wirklich, um lange gesund zu bleiben? Dann bist du hier genau richtig.

In dieser Ausstellung kannst du Wissen über viele verschiedene Aspekte der Medizin der Zukunft sammeln. Für eine bessere Orientierung in der Ausstellung lohnt es sich, einen **Ausstellungsplan** mitzunehmen.

Du bekommst aber auch noch eine Spezialmission: **Hol dir dafür am Tresen eine Science-ID-Card ab.**

Diese Rallye gehört:

Prof. Dr.



Expert*in für Zukunftsmedizin

Dein Forschungsauftrag



Science-ID-Card abgeholt? Dann wird es Zeit, sich auf Mission zu begeben. Die drei Forschungsstationen findest du in der Ausstellung verteilt.

Welche Krankheit untersuchst du? _____

Was passiert im Körper einer Person, die daran erkrankt ist?

FS 1: Im Inneren des Körper: Mit welchem Forschungsansatz kommst du hier bei der Behandlung weiter?

FS 2: Über den Körper hinaus: Was kann jede Person tun, um die Symptome der Krankheit zu lindern oder das Risiko für die Krankheit zu senken?

FS 3: Die gesunde Community: Was kann die Gesellschaft tun, damit in Zukunft weniger Menschen unter der Krankheit leiden?

Wow! Jetzt hast du dir deinen Prof. Dr. Titel wirklich verdient! Hast du deine Science-ID-Card schon bei der Auswertungsstation am Ende der Ausstellung eingeworfen? Wenn ja, dann ist jetzt noch Zeit für ein bisschen Reflektion.

Longevity - zu deutsch Langlebigkeit beschäftigt sich mit der Frage, wie wir möglichst lange leben - vielleicht sogar unsterblich werden können. Wie sinnvoll findest du Forschung in diesem Bereich?

Zur Gesundheit gehört nicht nur der Körper, sondern auch die Psyche. Was meinst du: Wie sehr beeinflusst dein Denken auch deine körperliche Gesundheit?

Jetzt hast du die ganze Ausstellung gesehen! Welches Exponat hat dir besonders gut gefallen und Warum?



Im Spiegel zu Beginn der Ausstellung hast du schon gesehen womit alles Gesundheitsdaten gesammelt werden können. Im Exponat 26 erfährst du noch mehr darüber, welche Daten gesammelt werden und welche nicht. Hast du selber eine App auf deinem Handy oder eine Smartwatch, die Gesundheitsdaten von dir tracken?

➔ Ja ➔ Was trackst du und warum?

➔ Nein ➔ Warum nicht?



Viele Menschen haben Bedenken, ihre Gesundheitsdaten zu teilen. Welche Vor- und Nachteile fallen dir ein? Das Exponat 27 kann dir hierzu zusätzlich weiterhelfen.

Pro

Contra



In dieser Ausstellung gibt es drei Exponate, die sich mit der Behandlung von Krebs beschäftigen. Verbinde Methode und Wirkung richtig miteinander. (Exponate 3, 4, 9)

Diese könnten - bei breiter Nutzung in der Gesellschaft - in Zukunft mehrere Krebsarten verhindern, u.a Gebärmutterhalskrebs.

CAR-T-Zellen

Diese können durch Reflektion von rotem Licht zeigen, wie gut ein Medikament wirkt.

Impfungen

Diese können Krebszellen im Körper besser erkennen und sie bekämpfen, lassen dabei gesunde Zellen aber größtenteils in Ruhe.

Nano-Diamanten

Es ist dir bestimmt schon aufgefallen: Künstliche Intelligenz spielt in der Medizin der Zukunft eine große Rolle.

(Exponate 12, 13, 23, 25, 28, 29)

Wo wird KI überall eingesetzt und was kann sie (noch) nicht?

Das Herz ist das zentrale Organ unseres Blutkreislaufs. Daher wird an ihm auch viel geforscht. Die Bilder geben dir Hinweise auf vier Stationen, wo Forschung Herzensache ist. Findest du heraus, welche gemeint sind?



Ergänze den Lückentext:

Das Herz muss mindestens _____ mal am Tag schlagen. Momentan besteht ein Herzpflaster aus _____ Zellen. Daran haben die Forschenden über ____ Jahre lang gearbeitet. In Zukunft könnte das Pflaster bis zu _____ Zellen groß sein.

Welche Symptome für Herzinfarkte sind weniger bekannt und warum?



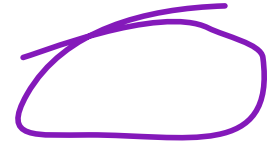
Wie lange wir gesund bleiben, wird von vielen äußeren und inneren Faktoren beeinflusst. Was hilft dabei? Kreise die positiven Faktoren ein, in den leeren Kreisen ist auch noch Platz für deine eigenen Ideen. (Exponate 2, 16)

viel Obst und Gemüse

Rauchen



wenig Bewegung



Freund*innen treffen

Sport machen

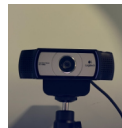
Durch unser Verhalten beeinflussen wir unsere eigene Gesundheit aber auch noch viel mehr. Im ONE HEALTH Ansatz wird die Gesundheit von Mensch, Tier und Umwelt zusammengedacht.



Was ist der Vorteil der Organ-on-Chip Technologie?



Was kann hier alles gemessen werden? Wie hoch ist dein Puls?



Exponat 21 Burger Check: Welches Patty hast du gewählt? Welchen Einfluss hat das auf die Umwelt?



Exponat 22: Gesunde Stadt: Was ist dir in deiner Stadt wichtig?