

Die Tour 2026


Ort	Datum	Anlegestelle
Berlin	07.05.–10.05.	Schiffbauerdamm, zwischen Bahnbrücke Friedrichstraße und Marschallbrücke (7.5. von 14 bis 17 Uhr)
Oranienburg	11.05.–13.05.	Fahrgastanleger Lehnitzsee, Heidelberger Straße (11.5. ab 13 Uhr)
Schiffshebewerk Niederfinow	15.05.–18.05.	Unterwasser des alten Hebewerkes, Nähe Touristeninfo
Schwedt	19.05.–21.05.	Anlegestelle am östlichen Bollwerk, neben Stadtbrücke
Szczecin (Stettin)	23.05.–25.05.	Bulwar Chrobrego (Hakenterrasse)
Ueckermünde	27.05.–29.05.	Ueckermünde Stadthafen, beim alten Getreidespeicher
Anklam	30.05.–03.06.	Am Bollwerk
Wolgast	04.06.–07.06.	Schlossinsel, südliche Spitze, Höhe Segeltouren Weiße Düne (4.6. ab 11 Uhr)
Potsdam	11.06.–14.06.	Yachthafen Potsdam, am Ende der Kastanienallee
Brandenburg	15.06.–18.06.	Anleger Neustädtisches Wassertor (15.6. ab 13 Uhr, 16.6. geschlossen)
Magdeburg	20.06.–22.06.	Wissenschaftshafen, Liegestelle nahe der Joseph-von-Fraunhofer-Straße (22.6. bis 15 Uhr) (Bei Niedrigwasser Halt in Burg)
Wolfsburg	23.06.–25.06.	Anleger an der Fußgängerbrücke (Stadtseite) zur Autostadt (23.6. ab 13 Uhr)
Bad Essen	27.06.–30.06.	Mittellandkanal am Wendebucken, Nordseite (27.6. ab 13 Uhr)
Münster	01.07.–05.07.	Stadthafen Münster, Höhe Pasta e Basta al Porto (1.7. ab 13 Uhr)
Duisburg	07.07.–08.07.	Innenhafen, am Kultur- und Stadthistorischen Museum
Bonn	10.07.–13.07.	Brassertufer, Höhe Theater Bonn (12.7. bis 17 Uhr)
Köln	14.07.–17.07.	Mühlheimer Ufer, neben der Mühlheimer Brücke
Andernach	18.07.–21.07.	Nähe Biergarten am Rhein (18.7. ab 13 Uhr)
Heidelberg	24.07.–27.07.	Anlegestelle Neckarstaden, Höhe Marstall
Eberbach	28.07.–30.07.	Städtische Liegestelle, Uferstraße, Höhe Hauptstraße
Heilbronn	31.07.–02.08.	zwischen Karl-Nägele-Brücke und HARBR Hotel
Ludwigshafen	04.08.–06.08.	Rheinschanzenpromenade, oberhalb Konrad-Adenauer-Brücke (5.8. ab 14 Uhr)
Mannheim	07.08.–09.08.	Lindenhof, Rheinpromenade, Anleger Viking
Speyer	10.08.–13.08.	Schiffanlegestelle Speyer, Anleger Viking, oberhalb Sallerbrücke
Worms	14.08.–16.08.	Nähe Strandbar 443
Bingen	17.08.–20.08.	Kulturufer, Höhe Bahnhof
Mainz	21.08.–23.08.	Stresemannufer, zwischen Fischtor und Rheingoldhalle
Rüsselsheim	24.08.–27.08.	Dammgasse, am Leinreiter-Denkmal
Offenbach	28.08.–31.08.	oberhalb der Carl-Ullrich-Brücke, Höhe Herrstraße
Aschaffenburg	01.09.–03.09.	Floßhafen, Höhe Lamprechtstraße (3.9. bis 13.30 Uhr)
Miltenberg	04.09.–06.09.	am Parkplatz, Nähe Schwertfegertor
Würzburg	08.09.–11.09.	Nähe der Mainkuh, Höhe Felix-Freudenberger-Platz
Krems	17.09.–19.09.	Donaustation Nr. 39, Höhe Schürerplatz
Tulln	20.09.–22.09.	Donaustation Nr. 26, Restaurant Süddeck
Korneuburg	23.09.–25.09.	Anleger Donau, Donaublick 1
Wien	26.09.–30.09.	Millennium Tower, Handelskai

Infos zum Besuch

Täglich von 10 bis 18.30 Uhr (für Schulklassen ab 9 Uhr).
Abweichungen siehe Tourplan und Webseite.
Die Ausstellung wird ab 12 Jahren empfohlen.

 ms-wissenschaft.de

  [mswissenschaft](https://www.instagram.com/mswissenschaft)

 Audioguide in deutscher und englischer Sprache und Audiotour für Kinder.
Texte auf Deutsch, Englisch, Polnisch und in Leichter Sprache.

 Rollstuhlfahrende werden um Anmeldung gebeten unter **0172 1765936**.

Die *MS Wissenschaft* wird von *Wissenschaft im Dialog (WiD)* im Auftrag des Bundesministeriums für Forschung, Technologie und Raumfahrt auf Tour geschickt. Die Exponate stammen aus Forschungsprojekten in ganz Deutschland. Informationen zum *Wissenschaftsjahr 2026 – Medizin der Zukunft* sind zu finden unter [wissenschaftsjahr.de](https://www.wissenschaftsjahr.de).

Herausgeber und Kontakt für Rückfragen:
Wissenschaft im Dialog gGmbH | 10117 Berlin
030 2062295-0
wissenschaft-im-dialog.de
ms-wissenschaft@w-i-d.de

Am Projekt beteiligte Wissenschaftseinrichtungen:

 Deutsche Forschungsgemeinschaft

 Fraunhofer

HELMHOLTZ

 Leibniz Gemeinschaft

 MAX PLANCK GESELLSCHAFT

HRK

Wir danken allen wissenschaftlichen Instituten, Kooperationspartnern, Städten, Schifffahrtsunternehmen und Wasser- und Schifffahrtsämtern für ihre Unterstützung.

Medizin der Zukunft



**Die Ausstellung
auf dem Frachtschiff
MS Wissenschaft**

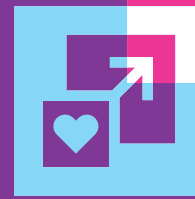
Mai bis September 2026
Eintritt frei

Initiiert durch:

 Bundesministerium für Forschung, Technologie und Raumfahrt

 Wissenschaft im Dialog

2026
Wissenschaftsjahr
Medizin der Zukunft



Die Ausstellung

Wie kann Künstliche Intelligenz dabei helfen, Knochenbrüche zu erkennen? Welche Krebstherapie schont unsere gesunden Zellen? Wie können wir Gesundheitsdaten nutzen, um jeden Menschen individuell zu behandeln? Und wie sieht eine Medizin aus, die Unterschiede zwischen den Geschlechtern stärker berücksichtigt?

Mit diesen Fragen beschäftigt sich die Ausstellung auf der *MS Wissenschaft im Wissenschaftsjahr 2026 – Medizin der Zukunft*. Forschende zeigen, wie sie mit ihren Ideen und Lösungen schon heute die Medizin von morgen gestalten. Die Ausstellung betrachtet die medizinische Forschung aus drei Perspektiven: Welche Wirkungen gehen von den kleinsten Vorgängen in den Zellen aus? Wie helfen neue Technologien dabei, dass es unserem Körper und unserer Psyche gut geht? Und welchen Einfluss haben Gesellschaft und Umwelt auf unsere Gesundheit?

An rund **30 interaktiven Exponaten** können Besuchende in der Ausstellung Neues erforschen. Sie können zum Beispiel Medikamente an einem künstlichen Organ testen, ihren Herzschlag mit einer Kamera messen oder virtuell in den Operationssaal der Zukunft eintauchen.

Veranstaltungen

Beim *Dialog an Deck* über neue Erkenntnisse mitdiskutieren, als Schulklasse in Workshops tüfteln, beim *Meet the Scientist* Forschende an Bord treffen oder bei Filmabenden weitere Perspektiven der Medizin der Zukunft kennenlernen: In vielen Städten gibt es an Bord des Schiffes und begleitend zur Tour ein vielseitiges Veranstaltungsprogramm. Alle Termine sind auf unserer Webseite zu finden.

Das Schiff

Die *MS Wissenschaft* ist ein Binnenfrachtschiff, das früher mit Kohle und Containern beladen auf europäischen Wasserstraßen unterwegs war. Heute ist das Schiff ein schwimmendes Science Center mit jährlich wechselnden interaktiven Ausstellungen.

Willkommen an Bord!

