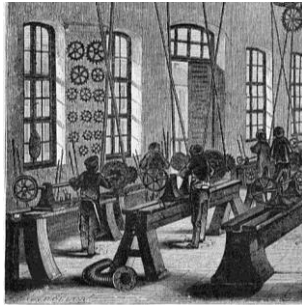


# Rallye durch die Ausstellung „Arbeitswelten der Zukunft“ Lösungen

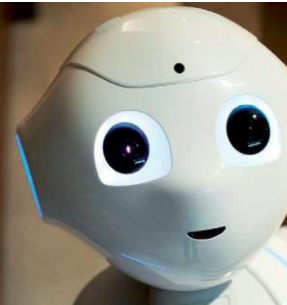
## Bilderrätsel



Im Industriezeitalter geben **Maschinen** den Takt an.



Eisbohrkerne werden mit aufwendigen Methoden aufbereitet und genau analysiert, und zwar in einem **Eislabor**.



Roboter **Emma** sieht niedlich aus, kann tanzen und Witze reißen.



Schon früh haben Menschen roboterähnliche Wesen gebaut. Was stellt der Automat auf dem Bild dar?

Einen **Mönch**



---

Die Bilder findet man von links nach rechts in den Ausstellungsstücken Geschichtsbuch, Arbeitsplatz Wissenschaft, Fokus Mensch, Handarbeit oder Denkarbeit

## Station Berufswünsche

In welchem Arbeitsbereich werden bis 2030 voraussichtlichen die meisten Arbeitsplätze entstehen? (Wolke mit der Aufschrift „Ich will einen sicheren Job.“ )

- Erziehung und Unterricht
- IT-Dienste
- Öffentliche Verwaltung
- Sozialwesen, Heime**
- Forschung und Entwicklung

Was motiviert die Menschen bei der Arbeit am meisten? (Wolke mit der Aufschrift „Ich will viel Geld verdienen.“)

- Hoher Lohn
- Zusatzleistungen, wie ein eigener Dienstwagen
- Gutes Verhältnis zu Kolleginnen/ Kollegen**

## Station „Alt werden im Job“

Jede Zigarette verkürzt das Leben statistisch gesehen um 7 Minuten.

Als optimale Schlafdauer gelten 7 bis 8 Stunden pro Nacht.

UV-Strahlung kostet bis zu 5 Jahre Lebenszeit.

Tägliche Soft-Drinks verkürzen das Leben um mehr als 4 Jahre.

Wer täglich mehr als 9 Stunden sitzt, verliert mehrere Jahre Lebenszeit.

Einsamkeit im Alter verkürzt das Leben so wie 15 Zigaretten täglich.

## Station „100 Jahre alt werden – aber wie?“

In welchem Land wird am meisten gearbeitet?

**Lösung: Russische Föderation**

*Gefolgt von Vereinigte Staaten, Schweden, Vereinigtes Königreich, Polen, Niederlande, Frankreich, Deutschland*

## Station „Handarbeit oder Denkarbeit?“

Der Begriff „Roboter“ stammt vom tschechischen Begriff „robota“ ab. Wie lautet die deutsche Übersetzung?

**Lösung: Zwangsarbeit**

## Station „Berufe mit Zukunft“

Eine Freundin möchte Möbeltischlerin werden. Wie hoch liegt die Wahrscheinlichkeit, dass die damit verbundenen Tätigkeiten in diesem Bereich in Zukunft automatisiert, also von Robotern und Computerprogrammen übernommen werden? Um das herauszufinden, klickt im Menü auf „Möbeltischler/in“.

Die Automatisierbarkeit liegt bei **73** %

Klickt auf „Weiter“. Indem ihr die Regler nach rechts verschiebt, könnt ihr bestimmten Fähigkeiten und Tätigkeiten mehr Gewicht geben. Durch welche beiden Fähigkeiten kann eure Freundin die Automatisierbarkeit am stärksten senken?

1. **Problemlösen**
2. **Verwaltung und Management**